



# WIBU Codemeter Netzwerklizenz aktualisieren

**Vorgehensweise bei einer Softlock- und Hardlocklizenz.**

**23.02.2017**

DATUM

**KOH**

Verfasser

**Freigegeben**

STATUS

*© Das Copyright für diese Publikation liegt bei der Barthauer Software GmbH, Braunschweig, Deutschland. Verbreitung in jeglicher Form ist nur mit ausdrücklicher, schriftlicher Genehmigung gestattet. Anregungen, Kommentare oder Kritik sind jederzeit willkommen.*



## Inhaltsverzeichnis

|  |   |
|--|---|
| Inhaltsverzeichnis .....                                     | 2 |
| Ziel des Dokuments .....                                     | 3 |
| Lizenzaktualisierung bei einer Hardlock-Netzwerklicenz ..... | 3 |
| Lizenzaktualisierung bei einer Softlock-Netzwerklicenz.....  | 5 |

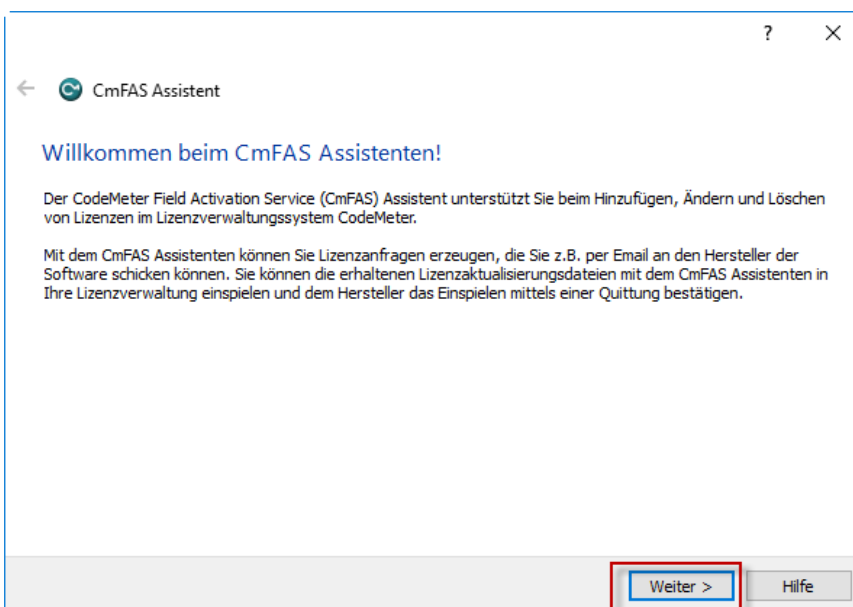
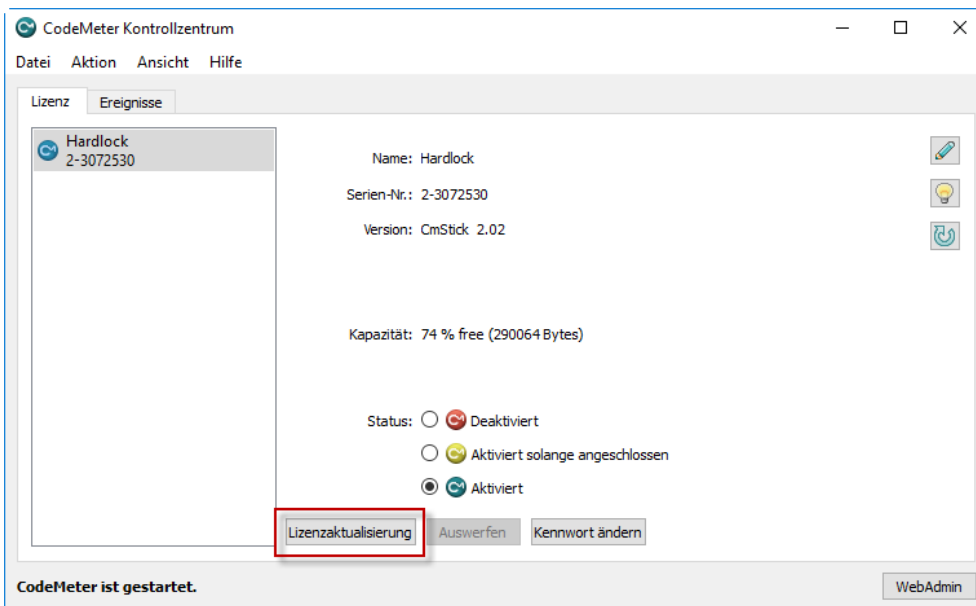


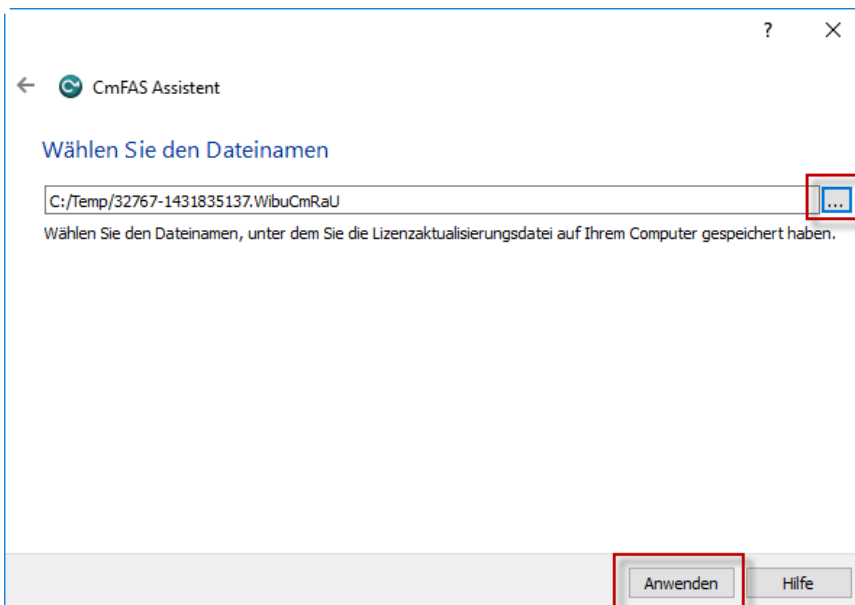
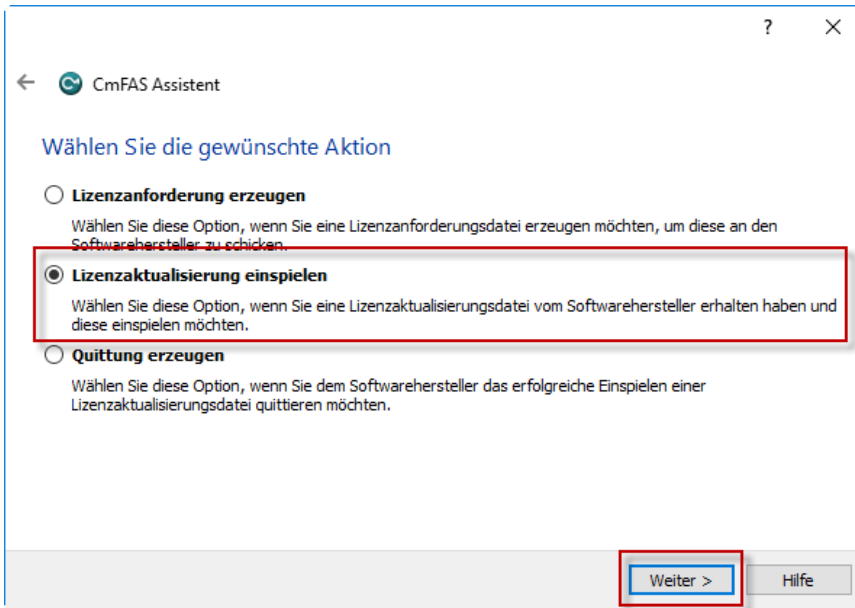
## Ziel des Dokuments

Im Rahmen dieses Dokumentes wird erläutert wie für einen bestehenden WIBU CodeMeter Lizenzserver eine Lizenzaktualisierung durchgeführt werden muss. Unterschieden wird zwischen Lizenzserver mit einem Hardlock (USB Dongle) und einem Softlock (ohne USB Dongle).

## Lizenzaktualisierung bei einer Hardlock-Netzwerklicenz

Von der Barthauer Software GmbH wird eine Lizenzaktualisierungsdatei ausgeliefert. Diese Datei muss auf dem Netzwerklicenzserver im CodeMeter Kontrollzentrum wie folgt importiert werden.



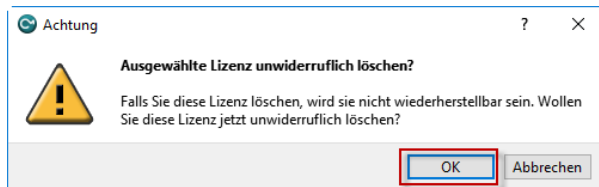
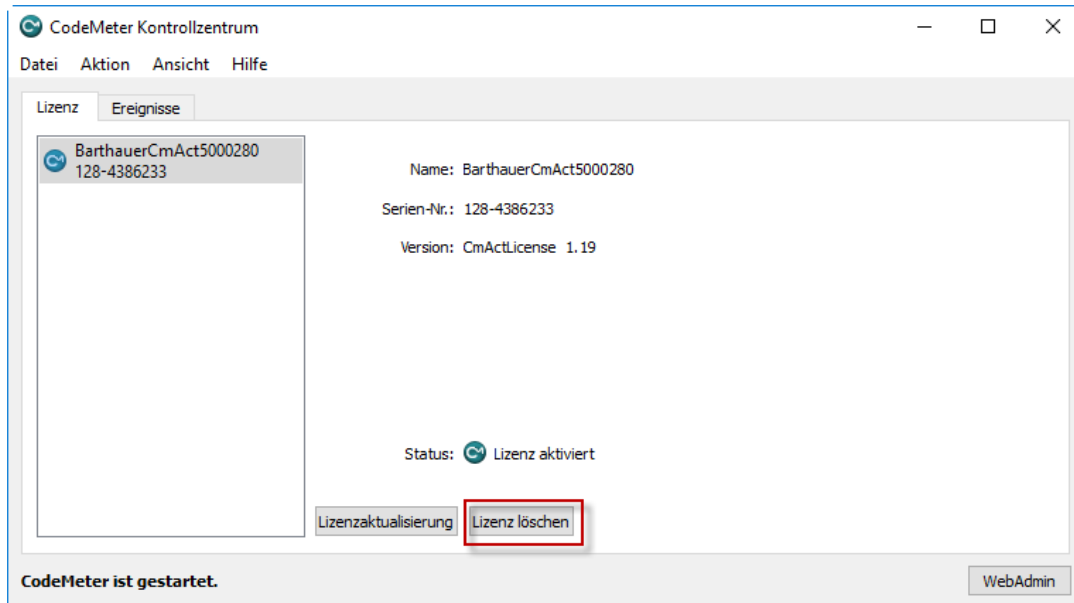


## Lizenzaktualisierung bei einer Softlock-Netzwerklicenz

### Bestehenden Lizenzcontainer entfernen

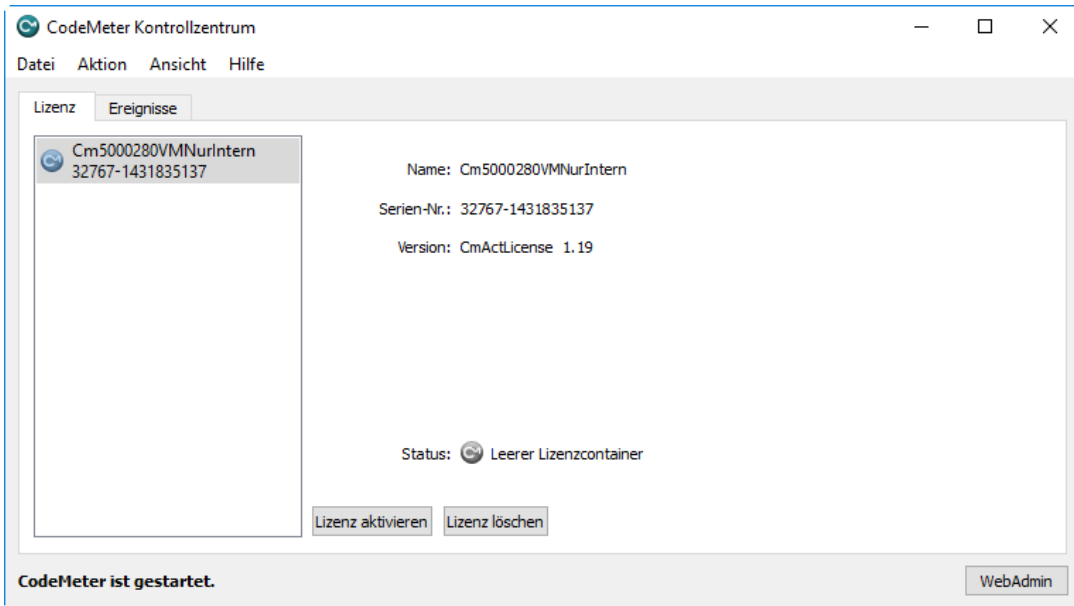
Der bestehende Lizenzcontainer muss zuerst gelöscht werden. Dies passiert über den entsprechenden Button im CodeMeter Kontrollzentrum. Sollte der Button ausgegraut sein so muss dieser zuerst einmalig mittels einer Windows Registrierungsdatei aktiviert werden. Diese Datei kann unter folgendem Pfad im komprimierten Zustand heruntergeladen werden.

[www.barthauer.biz/batransfer/mittwaldlink/doku/AllowCmActDelete\\_on.zip](http://www.barthauer.biz/batransfer/mittwaldlink/doku/AllowCmActDelete_on.zip)



Nun muss eine leere Containerdatei in das CodeMeter Kontrollzentrum importiert werden. Hierzu die Datei unter folgendem Link herunterladen, lokal auf den Netzwerklizenzserver entpacken z.B. in das Verzeichnis C:\Temp und dann via Drag and Drop in das Kontrollzentrum importieren.

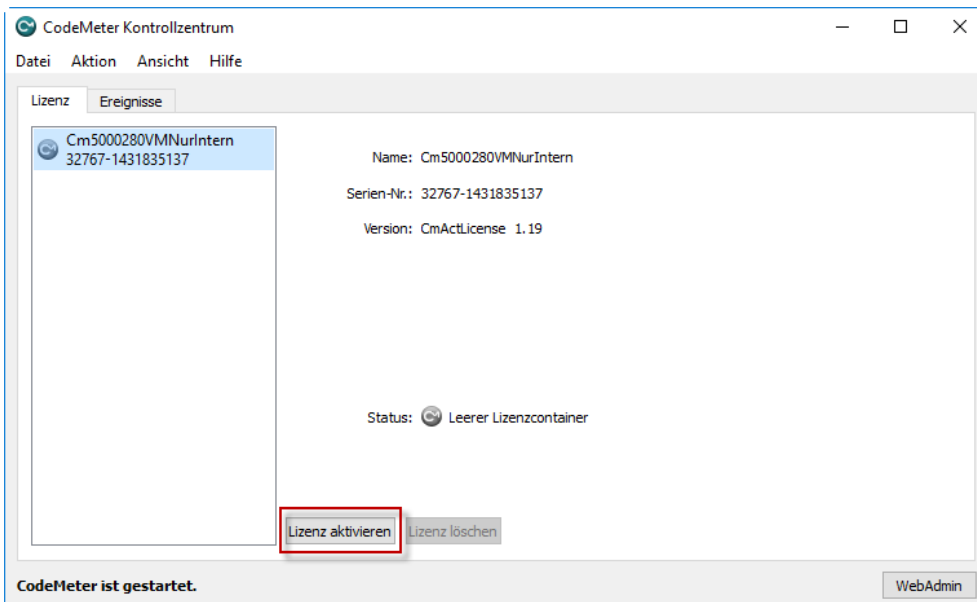
[www.barthauer.biz/batransfer/mittwaldlink/doku/CmActFI-5000280VM.zip](http://www.barthauer.biz/batransfer/mittwaldlink/doku/CmActFI-5000280VM.zip)

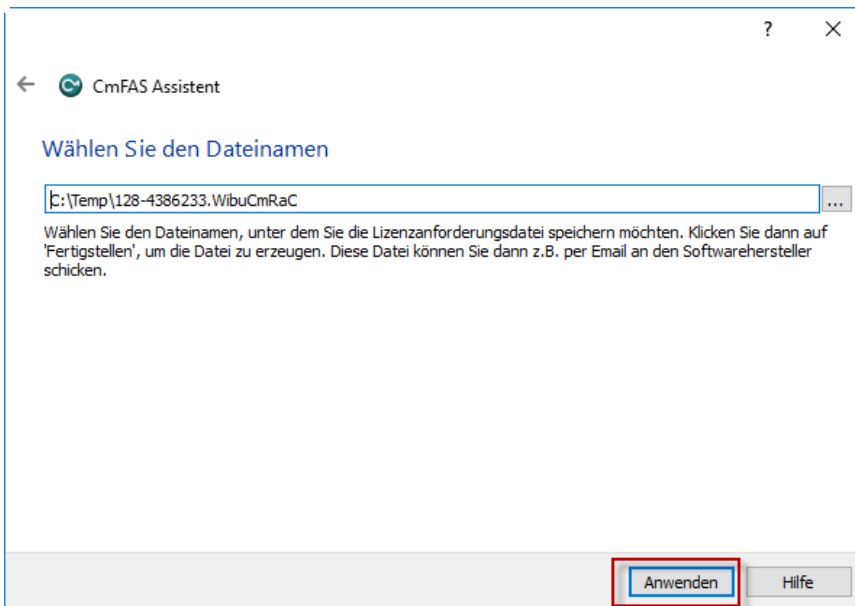
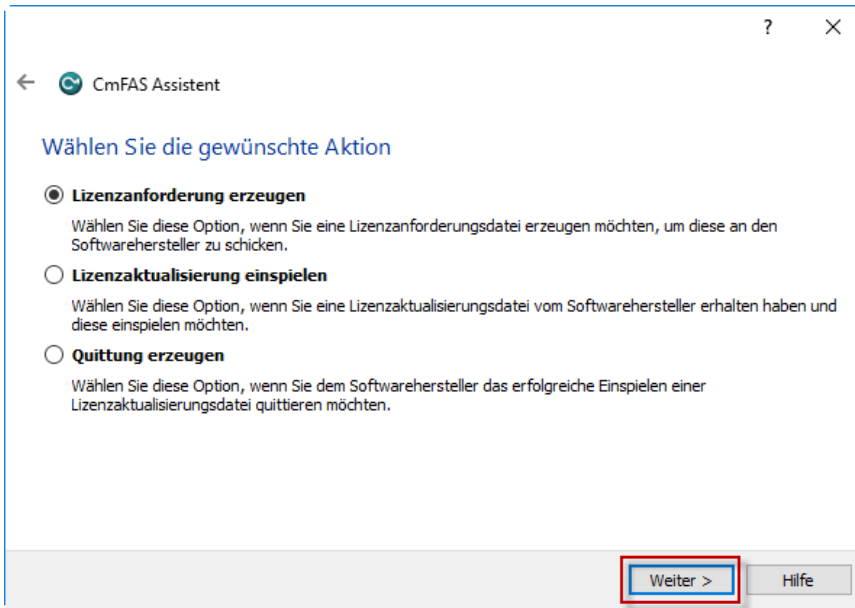


Die aktualisierte Lizenz kann nun angefordert werden.

## Lizenzaktualisierungsanforderungsdatei (\*.WibuCmRaC) erzeugen

Zuerst muss auf Grundlage des bestehenden Lizenzzustandes eine Anforderungsdatei erzeugt werden, welche im Anschluss an die Barthauer Software GmbH übermittelt werden muss. Dazu müssen auf dem Lizenzserver im CodeMeter Kontrollzentrum die folgenden Schritte durchgeführt werden.







## Lizenzaktualisierungsdatei (\*.WibuCmRaU) einspielen

Nach Erhalt der Lizenzaktualisierungsdatei von der Barthauer Software GmbH sind folgende Schritte auf dem Lizenzserver im CodeMeter Kontrollzentrum notwendig.

